

Seguro de accidentes de alumnos



ASISTENCIA SANITARIA ILIMITADA

¿Cuánto tiempo?	Hasta 3 años del accidente.
¿Qué límite?	Sin límite de gastos en centros concertados.

ÁMBITO DE COBERTURA

¿Cubre actividades extraescolares? Sí, las organizadas por el colegio.

¿Qué duración fuera del centro? Hasta 90 días.

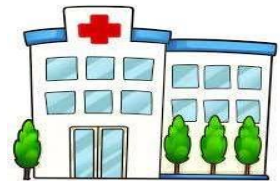


PRÓTESIS Y ODONTOLOGIA

¿Me cubren las gafas?	Sí, hasta 1.500€ con lesión corporal.
¿Odontología también?	Sí y sin límite hasta 3 años.

¿A QUÉ CENTROS PODEMOS IR?

Tenemos concierto con los principales grupos de hospitales: QUIRÓN – HM HOSPITALES– GRUPO VITHAS- HLA INMACULADA ... y muchos más.



Yo, Dña./ D. _____ (como madre/padre/tutor) con
DNI.: _____ MADRE/ PADRE/TUTOR del alumno/a

_____.

- Sí deseo suscribir a mi hijo/a en el seguro de accidentes voluntario.
- NO deseo suscribir a mi hijo/a en el seguro de accidentes voluntario.

Firma: